



Pièces	<b>8 Pièces</b>
Superficie	<b>208 m<sup>2</sup></b>
Référence	<b>1923</b>
Prix	<b>750 000 €</b>

# Tassin-la-Demi-Lune

## Maison à vendre (69160)

Tassin bourg, rare, quartier privilégié avec une situation ultraprisée, dans une rue avec tout à pied (écoles, commerces et transports en commun). À 300 de la gare sncf et de l'institution saint joseph: véritable propriété familiale du début du siècle des années 20, ayant su préserver l'authenticité de son cachet (belle hauteurs sous plafond, parquet massif, moulures, cimaises, cheminées..). 208m<sup>2</sup> habitables (195m<sup>2</sup> carrez) + 46m<sup>2</sup> de greniers isolés a aménager + 86m<sup>2</sup> de garage - cave et rangements. Hall d'entrée carrelé, 2 bureaux, une cuisine et un séjour avec de nombreuses possibilités de transformation des volumes, belle montée d'escalier en bois desservant les étages supérieurs avec 4 chambres spacieuses, une salle de bains et une salle de douche, nombreux placards. Grenier avec belle hauteur sous plafond pouvant être aménagés en chambres supplémentaires et / ou salle de jeux. La bâtisse offre également un bureau et une chambre en rdc pouvant être aménagés en appartement indépendant, cabinet ou profession libérale ou home office. Chauffage gaz de ville. Travaux importants à prévoir. Terrain plat et clos de 1274m<sup>2</sup>, bien arboré. Réf : 1923 - prix: 750.000 euros (honoraire charge ...

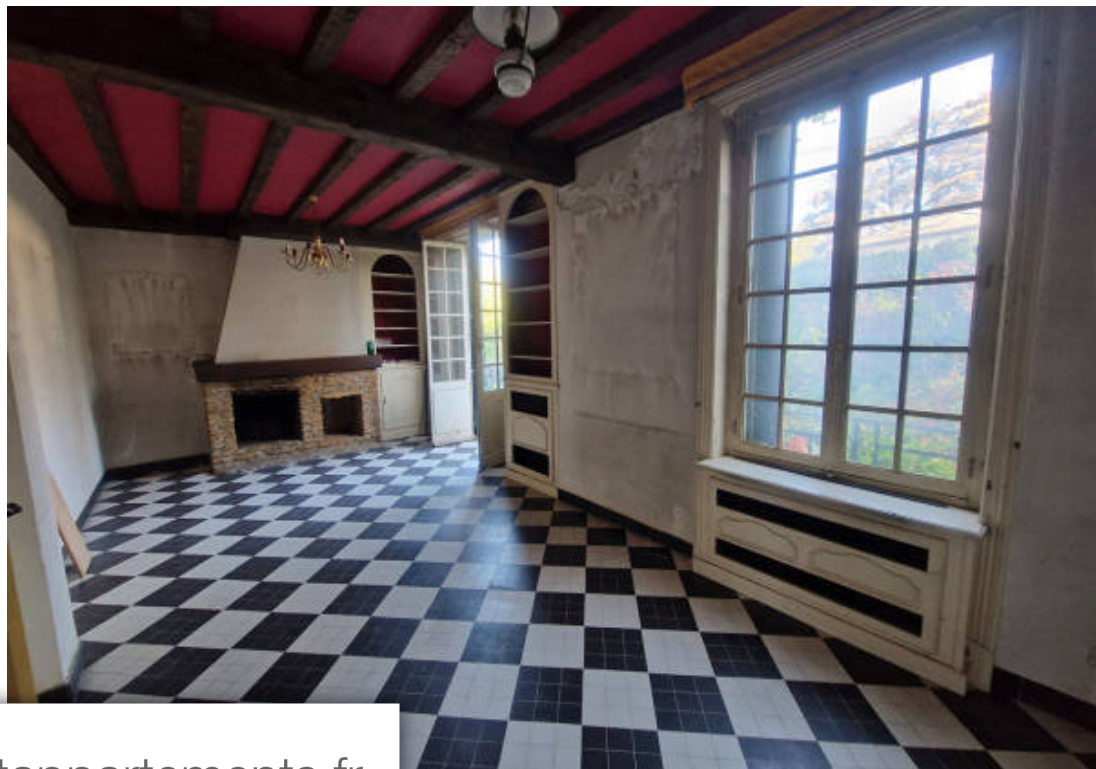
## AGENCE LE HOME

114 Avenue de la République - 69160 TASSIN-LA-DEMI-LUNE

[Contacter l'agence](#)

[Voir tous les biens de cette agence](#)





[www.maisonsetappartements.fr](http://www.maisonsetappartements.fr)

