



Pièces	10 Pièces
Superficie	280 m²
Référence	1940
Prix	1 760 000 €

Tassin-la-Demi-Lune

Maison à vendre (69160)

Tassin st claud, nouveaute , situation remarquable en plein coeur du bourg: au calme absolu, avec écoles et gare à pied, dans une impasse protégée à l'abri des regards, beaucoup de charme pour cette maison du xixème siècle entièrement rénovée dans un esprit contemporain tout en ayant su conserver le cachet et le charme de l'ancien. 280m² habitables: très beaux volumes de réceptions de plain pied avec cheminées (salle à manger de 17m², salon de 20m² et bibliothèque de 16m²) communicants et ouverts, cuisine entièrement équipée haut de gamme de 30 m² ouvrant sur le jardin, un étage enfants avec 3 grandes suites (chambre + salle de bains et placards) + un salon jeux/télé + un étage parents de 70m² composé d'une chambre, un dressing, une salle de bains avec douche et baignoire, un bureau + pièce de rangement de 16m². Chauffage récent au gaz de ville, garage double. Merveilleux jardin plein sud, noyé dans la verdure, clos de murs, sans vis à vis avec bassin et piscine sécurisée par volet roulant de 6 X 4 M. Patio intérieur. Prix: 1.760.000e . (honoraires charge vendeurs). Ref 1940: votre contact à l'agence le home: sébastien laubier au 04 78 34 03 81 ou

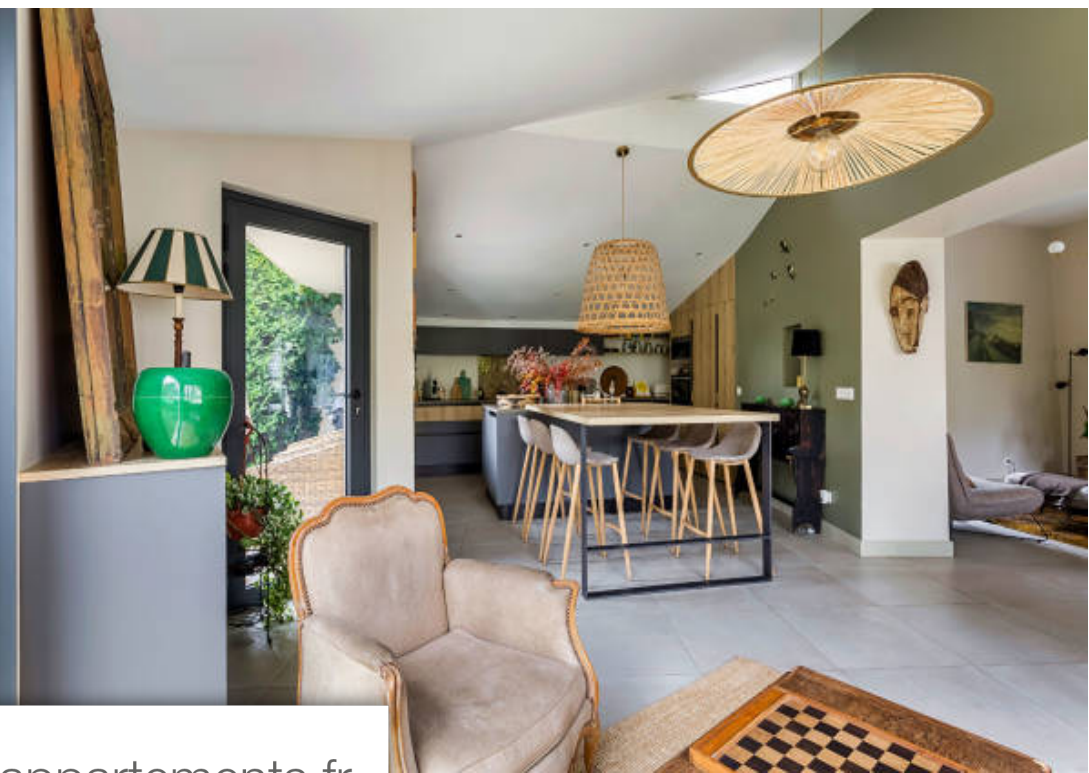
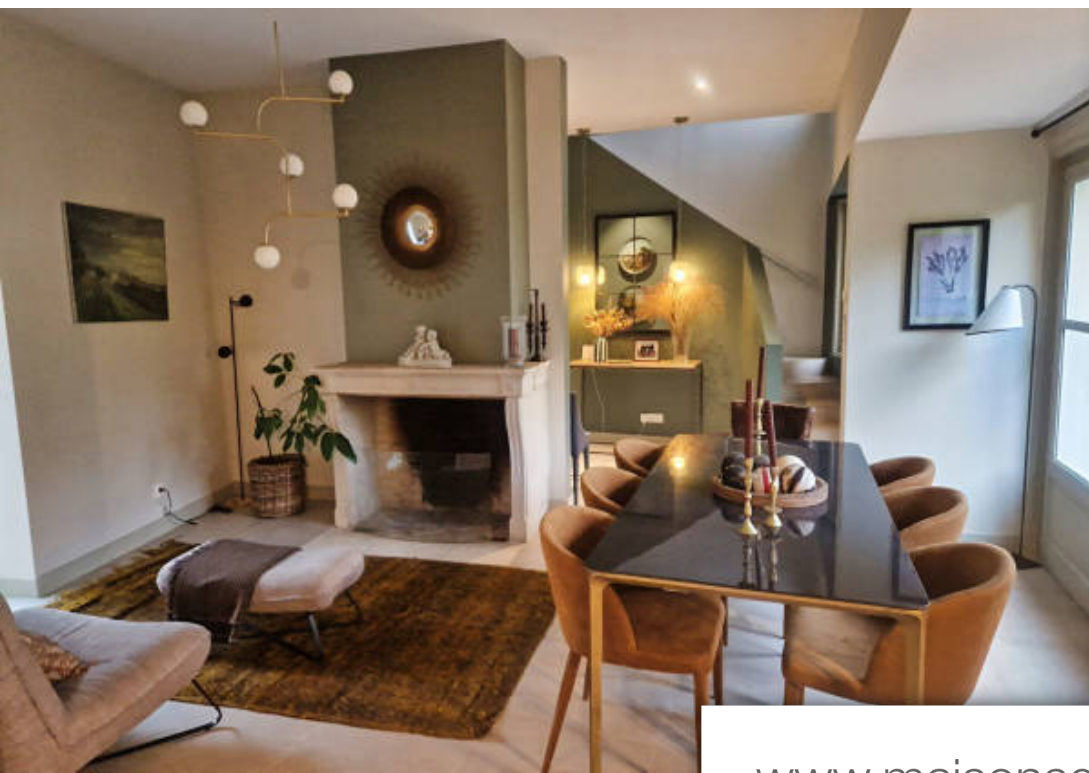
AGENCE LE HOME

114 Avenue de la République - 69160 TASSIN-LA-DEMI-LUNE

[Contacter l'agence](#)

[Voir tous les biens de cette agence](#)





www.maisonsetappartements.fr

