



Pièces	10 Pièces
Superficie	270 m²
Référence	PREF849
Prix	1 340 000 €

Tassin-la-Demi-Lune

Maison à vendre (69160)

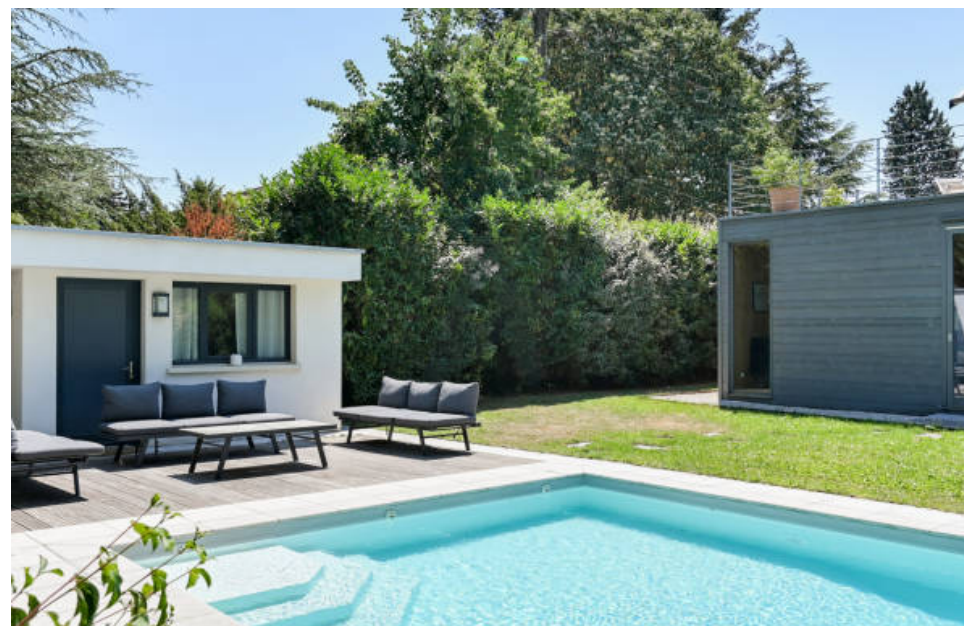
Tassin-la-demi-lune (le bourg)- au calme, en fond d'impasse, avec proximité immédiate bus, tram-train et écoles, maison de famille de 270 m2 environ, piscine. La partie historique de 1931 comprend notamment aux étages supérieurs, 4 grandes chambres (possibilité 6) avec chacune, son coin études, sa salle de bains, une salle de jeux en rez-de chaussée, attenante à l'extension en plein bois de 2007. Celle-ci abrite une pièce de VI de 80 m2 avec cheminée centrale, cuisine ouverte en ilot, grand salon (tv/ jeux). La maison offre en outre une grande terrasse panoramique en sortie de la suite parentale, de nombreux rangements, une lingerie, une cave, une annexe indépendante (chambre d'amis, salle de douche, wc) et procure une grande souplesse pour un aménagement individualisé. Le jardin plat sur 1051 m2 (accueille 2 véhicules en stationnement) est clos de haies qui assurent l'intimité de la piscine sécurisée. Forage pour piscine et arrosage automatique. Maison idéale familles désireuses d'une belle qualité de VI sur la commune de tassin-la-demi-lune (le bourg). Dpe D. Les honoraires sont à la charge du vendeur. Contact arlim prestige lafayette agent immobilier ei stephan nadine 06 48 60 ...

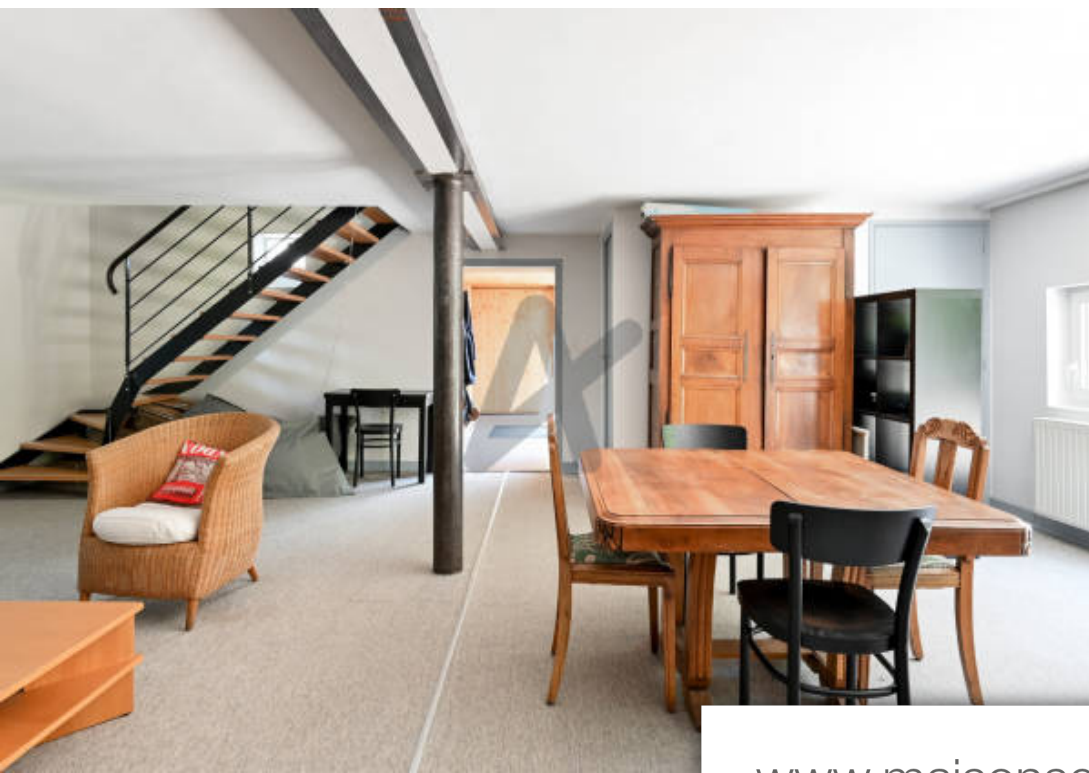
ARLIM IMMOBILIER

14 cours Lafayette - 69003 LYON 3EME

[Contacter l'agence](#)

[Voir tous les biens de cette agence](#)





www.maisonsetappartements.fr

