



Pièces	<b>14 Pièces</b>
Superficie	<b>250 m<sup>2</sup></b>
Référence	<b>239</b>
Prix	<b>840 000 €</b>

Tavernes

Maison à vendre (83670)

Nouveauté gm immobilier ! Nous sommes enchantés de vous présenter cette magnifique bastide de 250m<sup>2</sup>, de construction traditionnelle, bâtie en position dominante au calme absolu à la sortie du village. Passés le portail et la grande allée bordée de cyprès, nous accédons par le perron au grand hall desservant un salon/salle à manger, une bibliothèque, wc et deux cuisines ouvertes sur le patio ombragé. Deux très grandes suites avec wc, salle d'eau et chacune leur accès individuel complètent le rez de chaussée. Le magnifique escalier nous mène à une grande suite avec salle d'eau, une chambre, une buanderie, un bureau, une salle de bains et wc. Sur le terrain clos avec double accès par portails, paysagé, arboré et entièrement plat nous profiterons de la grande piscine au sel, sécurisée, du pool house avec douche, wc et d'une dépendance. Cette bastide extrêmement rare à la vente de par son cachet, la qualité des matériaux et son emplacement est idéale pour une grande famille en recherche d'une propriété d'exception ou pour la création de chambres d'hôtes de charme. Contactez nous rapidement.

## **GM IMMOBILIER SAINT-MAXIMIM**

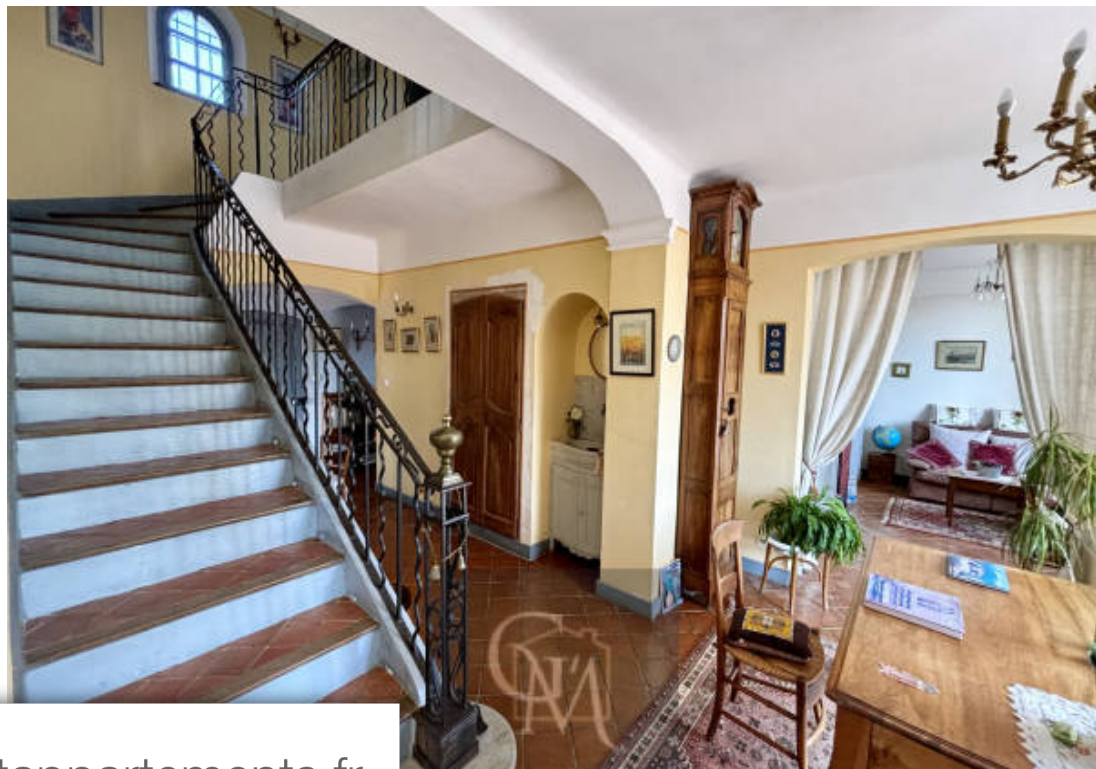
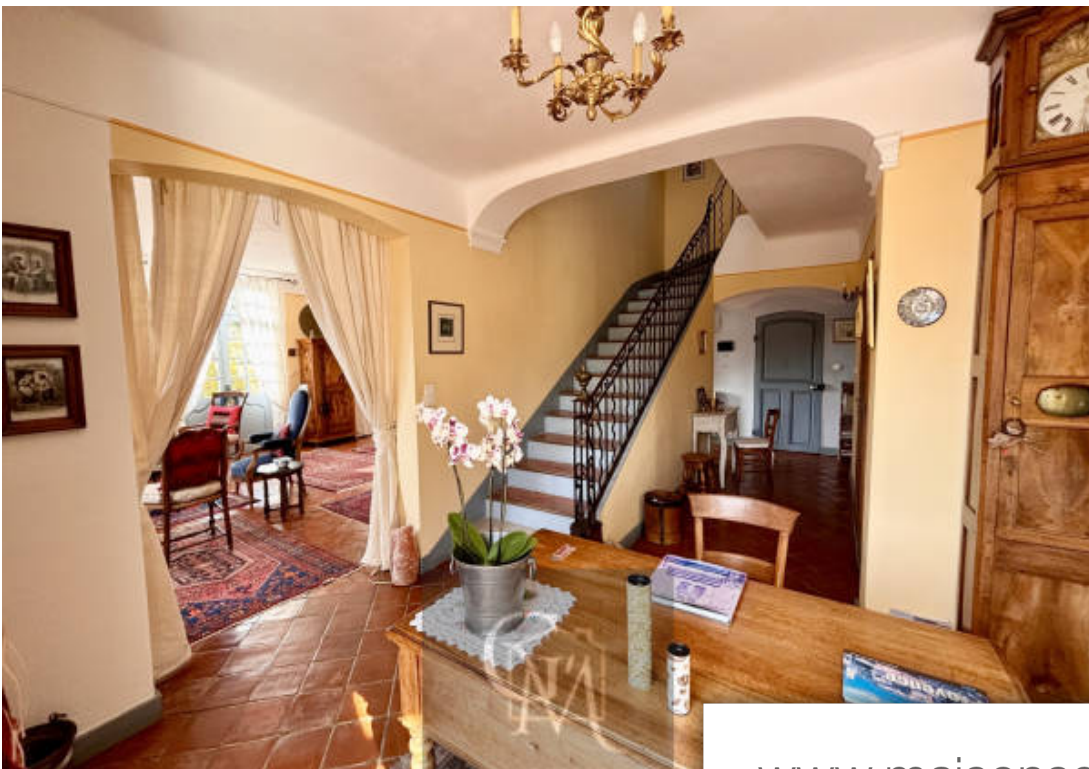
29 Rue Gutenberg - 83470 ST-MAXIMIN-LA-STE-BAUME

[Contacter l'agence](#)

[Voir tous les biens de cette agence](#)







[www.maisonsetappartements.fr](http://www.maisonsetappartements.fr)

