



Pièces	<b>7 Pièces</b>
Superficie	<b>358 m<sup>2</sup></b>
Référence	<b>10722-COMPANY36925YEF</b>
Prix	<b>945 000 €</b>

Thones

Maison à vendre (74230)

Dans un cadre champêtre et bucolique offrant une vue panoramique sur les montagnes environnantes, venez découvrir ce superbe chalet de 358m<sup>2</sup> utiles dont 219 m<sup>2</sup> habitables, construit en 2002 sur sa parcelle de 1604 m<sup>2</sup>. Il vous séduira par son ensoleillement et sa situation privilégiée. Ce chalet se compose au rez-de-chaussée d'une entrée avec rangement, une grande pièce de VI avec cheminée, une cuisine ouverte ainsi qu'une somptueuse terrasse s/o de plus de 50 m<sup>2</sup> qui sera idéal pour vos soirées entre amis. Une chambre et sa salle de bain, wc séparé, une buanderie, et un accès garage. Une magnifique mezzanine ouverte sur séjour vous offrira la possibilité d'en faire un coin cocooning, salle de jeux, bureau, ... Au r-1, nous avons une chambre avec un accès au jardin, une cave et un appartement indépendant de type t2. Nombreux rangements, et jardin en partie plat. Honoraires inclus de 4.76% ttc à la charge de l'acquéreur. Prix hors honoraires 945 000 €. Classe énergie D, classe climat D ce bien vous est proposé par un agent commercial. Les informations sur les risques auxquels ce bien est exposé sont disponibles sur le site géorisques : [www. Georisques. Gouv. Fr](http://www.Georisques.Gouv.Fr)

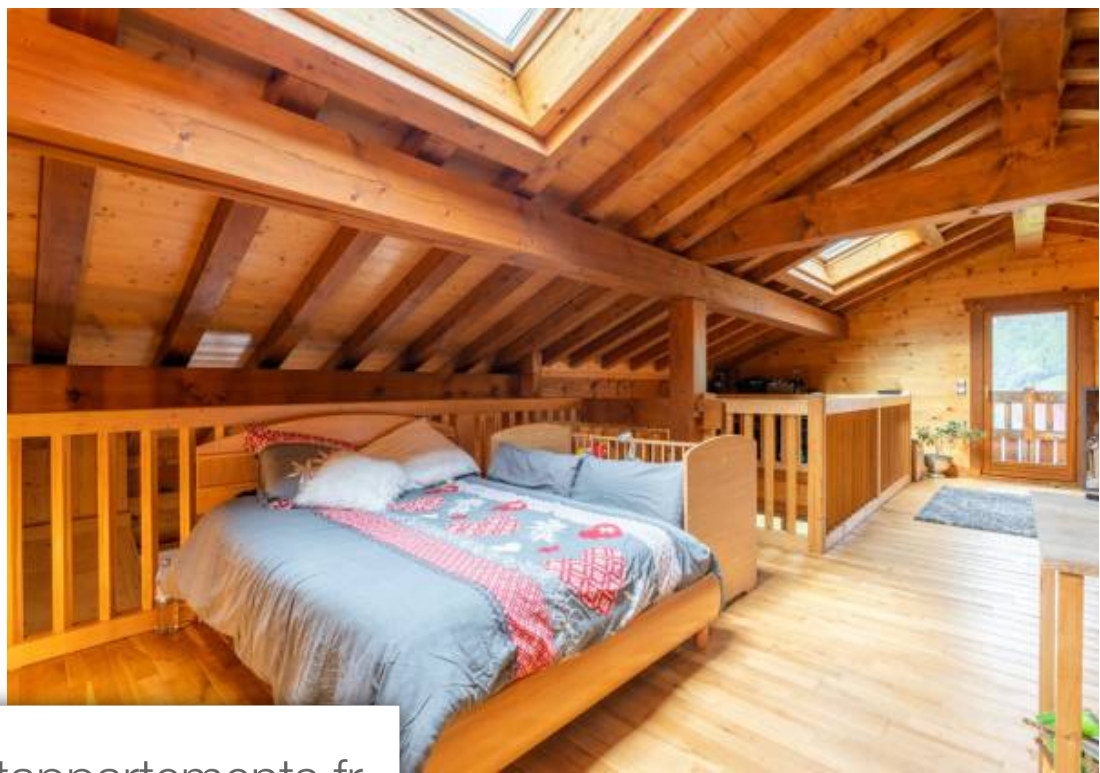
## LUXALPES IMMOBILIER

4 PLACE DE L'HOTEL DE VILLE - 74230 THONES

[Contacter l'agence](#)

[Voir tous les biens de cette agence](#)





[www.maisonsetappartements.fr](http://www.maisonsetappartements.fr)

