



Pièces	<b>5 Pièces</b>
Superficie	<b>75 m<sup>2</sup></b>
Référence	<b>268DA</b>
Prix	<b>338 000 €</b>

Valence

Maison à vendre (260000)

Construite dans les années 60, cette coquette maison de plain-pied a entièrement été rénovée en 2015. D'une surface habitable de 75m<sup>2</sup>, elle se compose de deux chambres, d'un bureau indépendant pouvant servir de chambre, d'un salon exposé plein sud, d'une cuisine ouverte équipée, ainsi que d'une salle de bains et WC séparé. Se trouve également un jardinet qui offre un espace extérieur intime, ainsi qu'un garage fermé. Le chauffage est assuré par un poêle à bois et des radiateurs. Cette maison est idéale pour bénéficier d'un environnement confortable tout en étant à 2 pas des commodités.

## ESPACES ATYPIQUES DROME-ARDECHE

1 Cité Chabert - 26000 VALENCE

[Contacter l'agence](#)

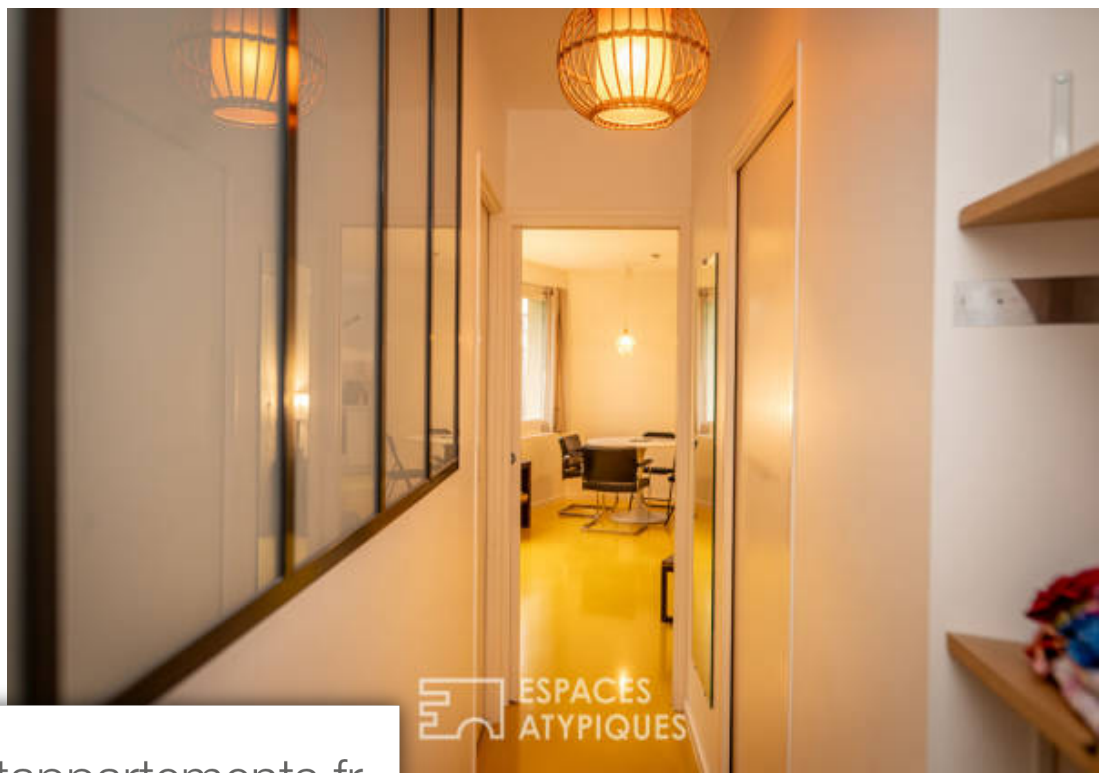
[Voir tous les biens de cette agence](#)







ESPACES ATYPIQUES

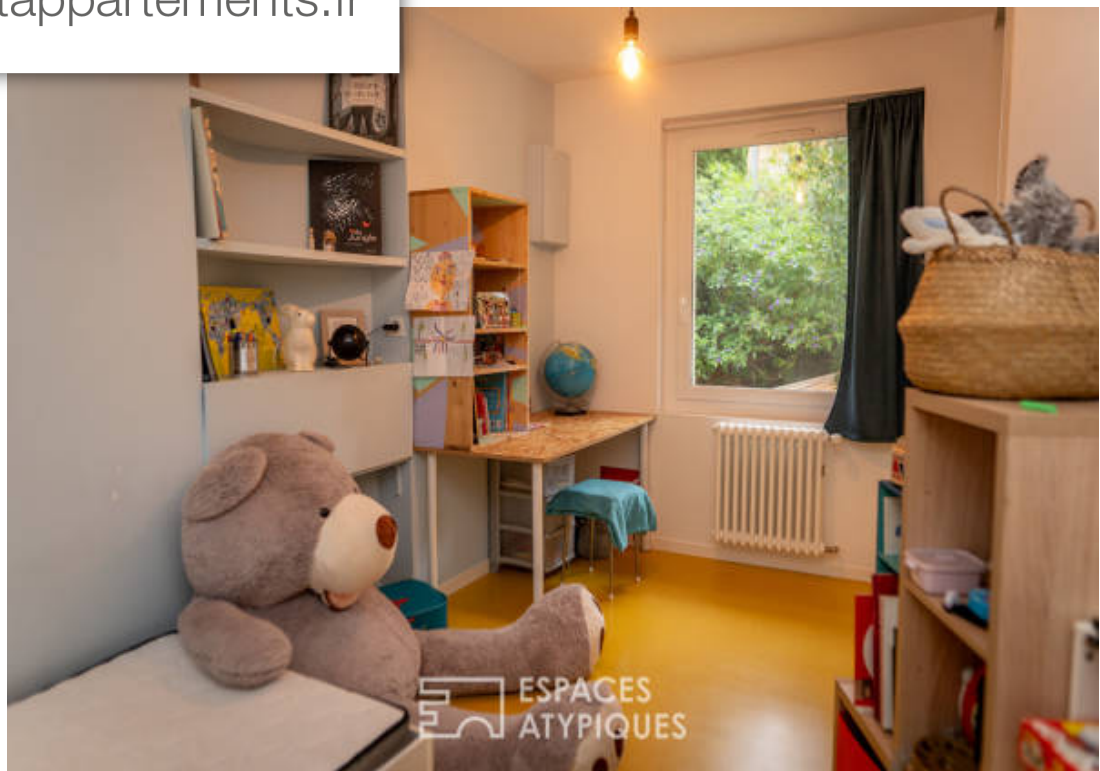


ESPACES ATYPIQUES

[www.maisonsetappartements.fr](http://www.maisonsetappartements.fr)



ESPACES ATYPIQUES



ESPACES ATYPIQUES