



Pièces	15 Pièces
Superficie	550 m²
Référence	4547126
Prix	4 050 000 €

Vaucresson

Maison à vendre (92420)

Idéalement située à Vaucresson en limite du plateau Théry, au calme et à 4 minutes à pied de la gare (Ligne L), élégante propriété datant de 1890, édifiée sur un magnifique terrain plat de 3 513 m². D'environ 400 m² habitables (hors entresol), elle bénéficie de très beaux volumes de réception et d'une belle hauteur sous plafond. Elle comprend un vaste hall d'entrée, un triple séjour ouvrant sur une terrasse (exposée sud-ouest) à l'abri des regards ; une grande salle à manger complétée d'un bow-window à l'ancienne et une cuisine familiale donnant sur une terrasse. Un très bel escalier en chêne mène aux premier et deuxième étages : de vastes paliers desservent huit grandes chambres d'angle, quatre salles de bains et plusieurs dressings. Un sous-sol semi-enterré total permettant d'aménager salle de jeux, salle de sports, home cinéma, buanderie... Un accès au toit conduit à une terrasse de 130 m² surplombant tous les environs. Le parc dispose de quelques beaux arbres centenaires classés, une piscine existante à rénover, une serre à l'ancienne et un garage indépendant pour deux voitures. Cette très belle et élégante demeure saura vous charmer par sa qualité de vie et son environnement ...

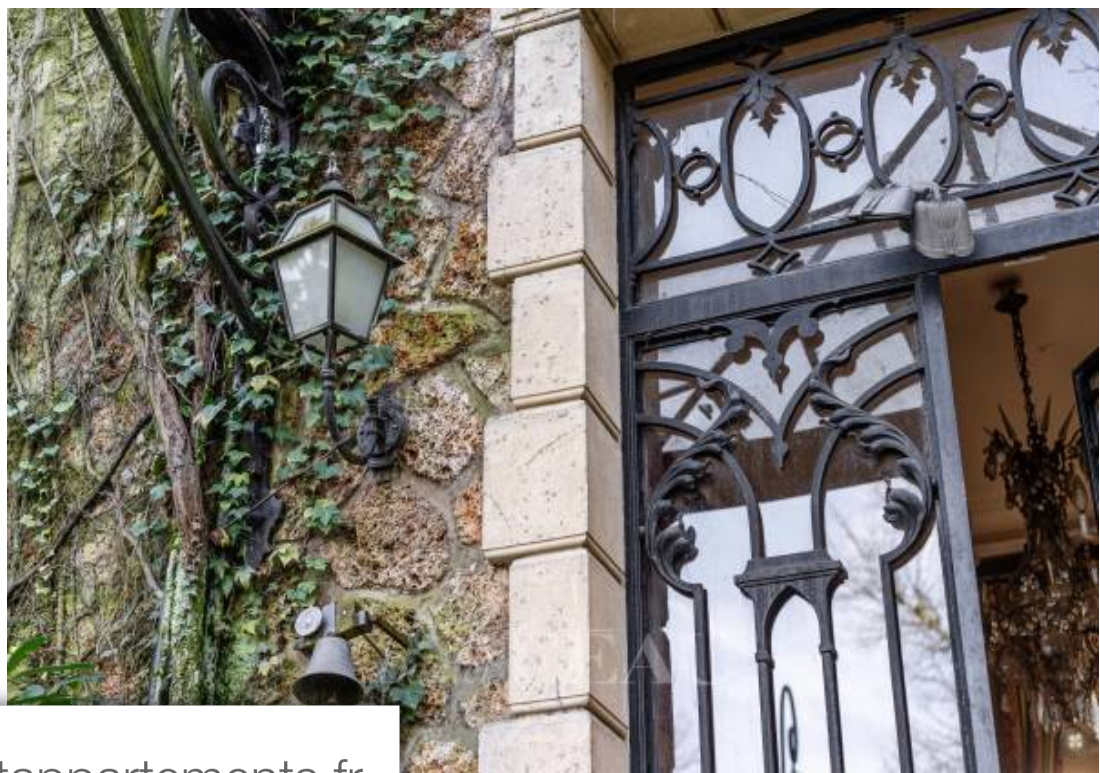
DANIEL FEAU SAINT-CLOUD

78 BOULEVARD DE LA REPUBLIQUE - 92210 ST CLOUD

[Contacter l'agence](#)

[Voir tous les biens de cette agence](#)





www.maisonsetappartements.fr

