



Pièces	8 Pièces
Superficie	213 m²
Référence	EALR1449
Prix	1 040 000 €

Vaux sur Mer

Maison à vendre (17640)

Exclusivité espaces atypiques - située à vaux-sur-mer dans un quartier résidentiel prisé, cette villa bourgeoise fin xixème d'environ 213 m2, fièrement dressée au coeur d'une parcelle de 1349 m2, à seulement 120 M de la mer et des plages, reflète le faste d'une époque passée avec ses éléments ornementaux en façade, des fleurs bleu turquoise émaillées. Une architecture remarquable aux multiples facettes en attente de rénovation. Avec un style de VI inversé, le perron avec son majestueux escalier en pierre de taille et ses impostes cintrées dévoile un hall d'entrée au sol en carreaux de ciment d'époque, dévoilant lui-même les espaces de VI. Le salon-salle à manger avec ses parquets et ses caissons moulurés en chêne au plafond offre un espace de VI susceptible d'accueillir un poêle ou une cheminée existante à l'époque, le tout sous une magistrale hauteur sous plafond. Deux autres pièces sont aménagées en salon-bibliothèque et en chambre, toute deux agrémentées de cheminées en marbre et de salle d'eau. Une cuisine au charme d'antan avec de multiples perspectives d'aménagement complète ce niveau. Au niveau inférieur en rez-de-jardin, les espaces nuits offrent trois belles chambres et ...

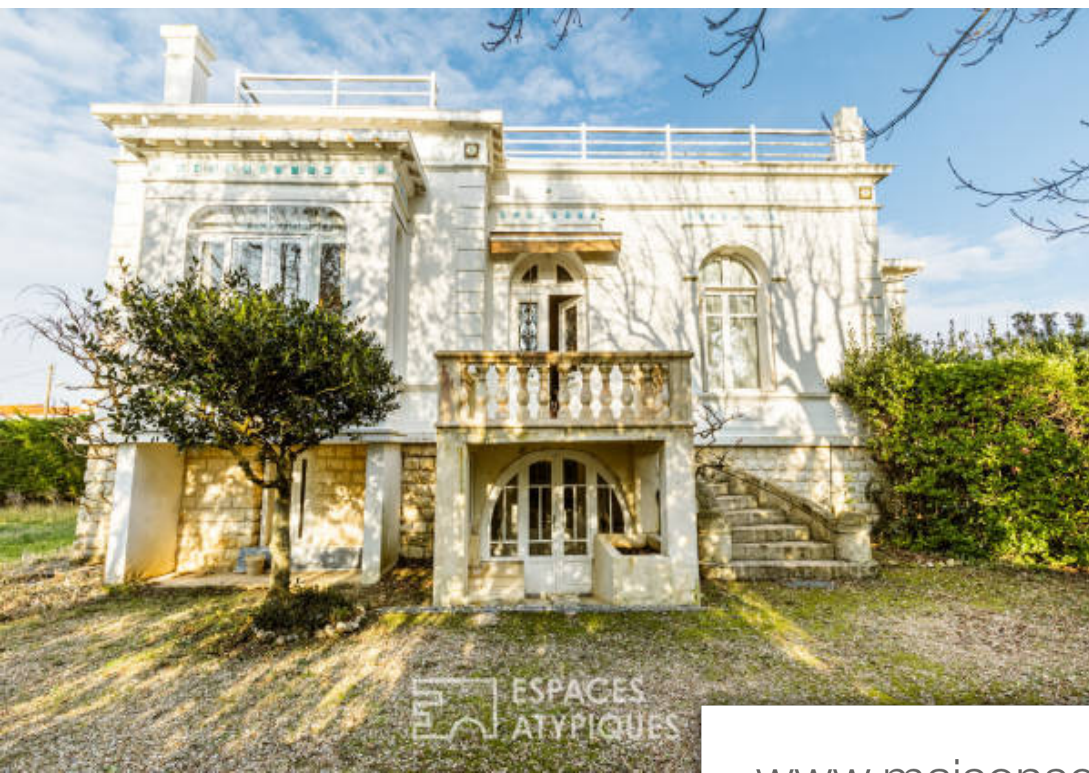
ESPACES ATYPIQUES CHARENTE-MARITIME

2 rue de Dompierre - 17000 LA ROCHELLE

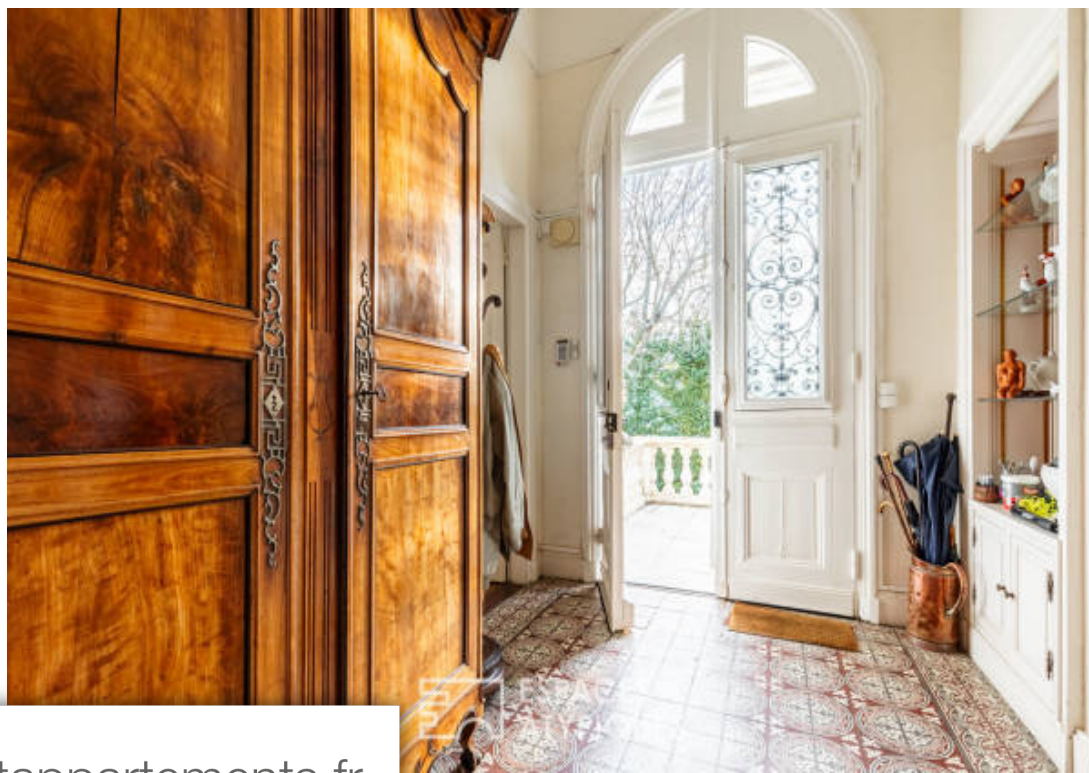
[Contacter l'agence](#)

[Voir tous les biens de cette agence](#)





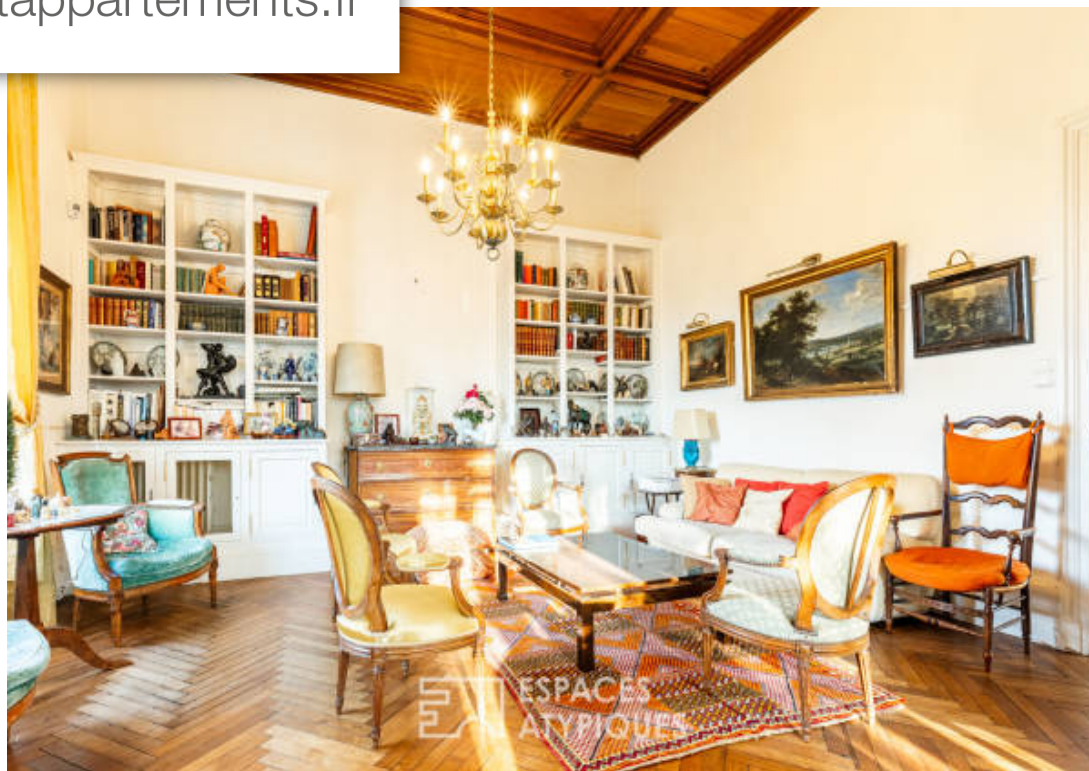
ESPACES
ATYPIQUES



www.maisonsetappartements.fr



ESPACES
ATYPIQUES



ESPACES
ATYPIQUES