



Pièces	7 Pièces
Superficie	184 m²
Référence	4164EL-2
Prix	475 000 €

Villefranche-sur-Saône

Maison à vendre (69400)

Grâce à son emplacement idéal, en plein centre d'anse, ce bien ravira les acquéreurs sensibles au fait de pouvoir se déplacer à pied pour les commodités quotidiennes. Cette maison de ville, rénovée en 2018, dispose d'une superficie habitable de 184m², agrémentée de deux terrasses de 40 et 15m². Au rez-de-chaussée, un garage de plus de 150m² prend place offrant de nombreuses possibilités pour des artisans ou autre bricoleur. À l'étage, la pièce de VI et sa cuisine ouverte s'ouvrent sur une magnifique verrière apportant une lumière accrue. De plus, 3 chambres et une salle de bain complètent ce niveau. Au 2ème étage de la maison, on trouve une suite parentale qui permettra aux parents sensibles à une certaine intimité et un deuxième salon s'ouvrant sur une terrasse exceptionnelle avec vue sur les toits de la commune. Emplacement privilégié, bien atypique et volume sont les atouts de ce bien. Classe energie : D / classe climat : D montant moyen estimé des dépenses annuelles d'énergie pour un usage standard, établi à partir des prix de l'énergie de l'année 2021 : entre 1950 et 2690 € clément giraud (ei) agent commercial - numéro rsac : 828 928 101 - villefranche.

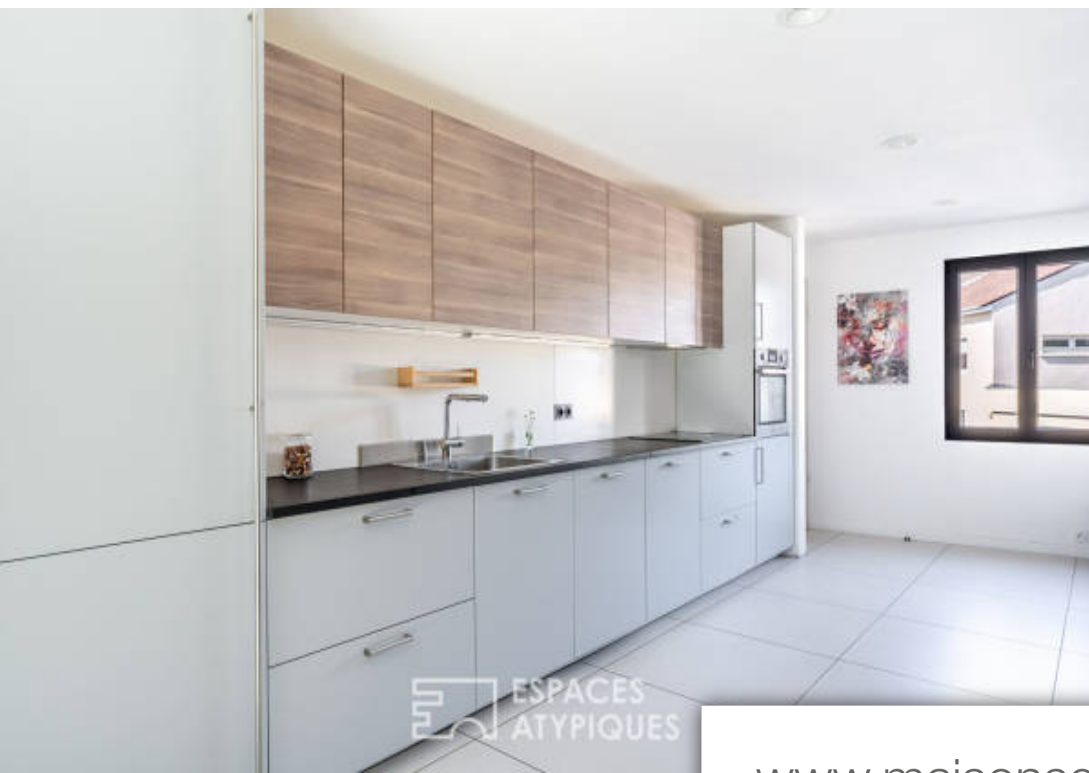
ESPACES ATYPIQUES VILLEFRANCHE SUR SAONE

1021 Rue Nationale - 69400 VILLEFRANCHE-SUR-SAÔNE

[Contacter l'agence](#)

[Voir tous les biens de cette agence](#)





ESPACES
ATYPIQUES



ESPACES
ATYPIQUES

www.maisonsetappartements.fr



ESPACES
ATYPIQUES



ESPACES
ATYPIQUES