



Pièces	8 Pièces
Superficie	245 m²
Référence	4265EL-1
Prix	670 000 €

Villefranche-sur-Saône

Maison à vendre (69400)

Situé au calme, sur la commune de saint-bernard (ain) à 35 min de la gare tgv de Mâcon et 40 min de Lyon, cette belle maison de 240m² habitable prend place sur une parcelle de 2 259m². Dès l'entrée, les volumes sont au rendez-vous. Agissant comme une pièce centrale de la maison, la cuisine, fraîchement rénové, allie modernité et praticité dans un cadre contemporain. De Là, est accessible un grand séjour salle à manger ainsi qu'un agréable salon, chacun équipé d'une cheminé. Toujours au rez-de-chaussé, se trouvent deux chambres se partageant une magnifique salle de bains avec douche à l'italienne. A l'étage, devant bénéficier d'un rafraîchissement complet, se nichent deux chambres supplémentaires et une salle d'eau. Le calme et le charme à couper le souffle sont incontestablement les atouts de cette maison coup de coeur qui fera la bonheur pour les familles à la recherche de quiétude et d'authenticité. Un garage et une cave complètent cette maison. Classe energie : D / classe climat : b montant moyen estimé des Dépenses annuelles d'énergie pour un usage standard, établi à partir des prix de l'énergie de l'anné 2021 : entre 3090 et 4240 € nicolas paulet (ei) agent commercial - numéro ...

ESPACES ATYPIQUES VILLEFRANCHE SUR SAONE

1021 Rue Nationale - 69400 VILLEFRANCHE-SUR-SAÔNE

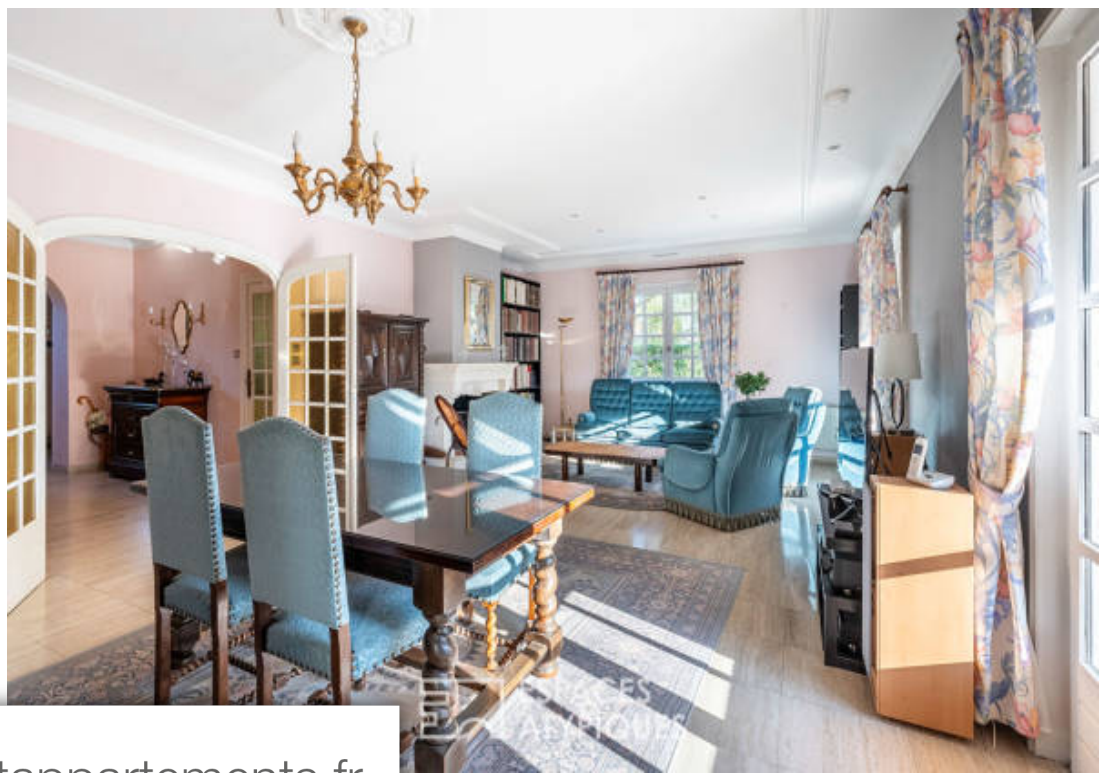
[Contacter l'agence](#)

[Voir tous les biens de cette agence](#)



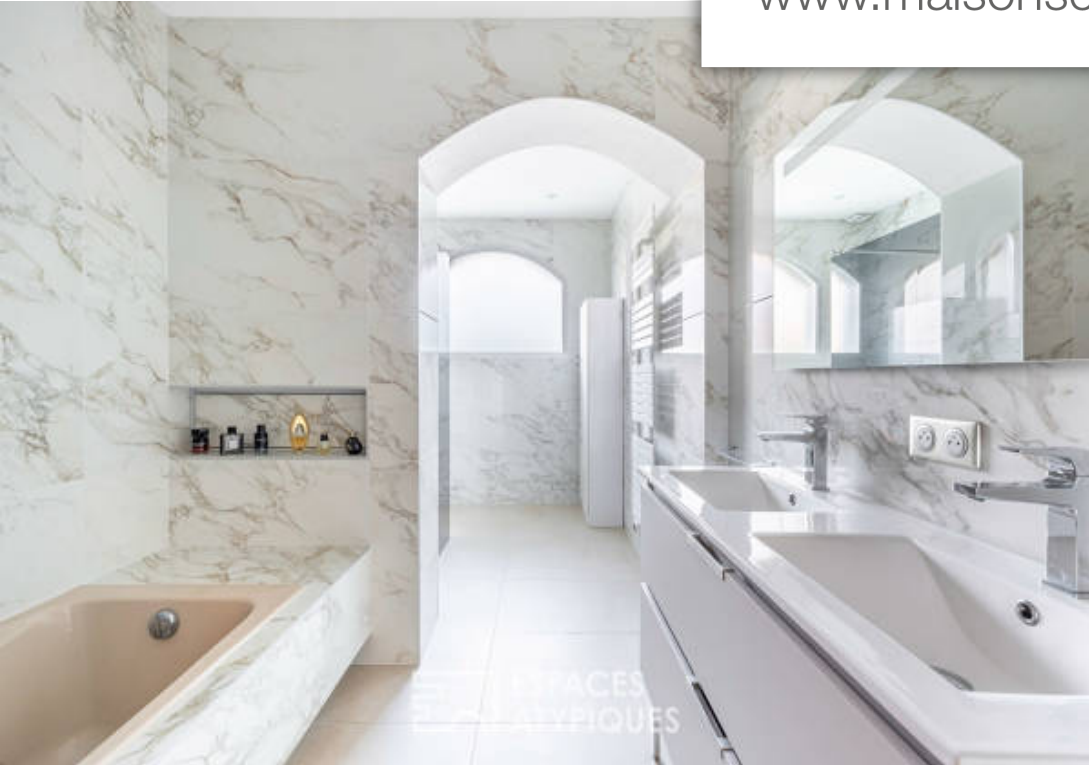


ESPACES
ATYPIQUES

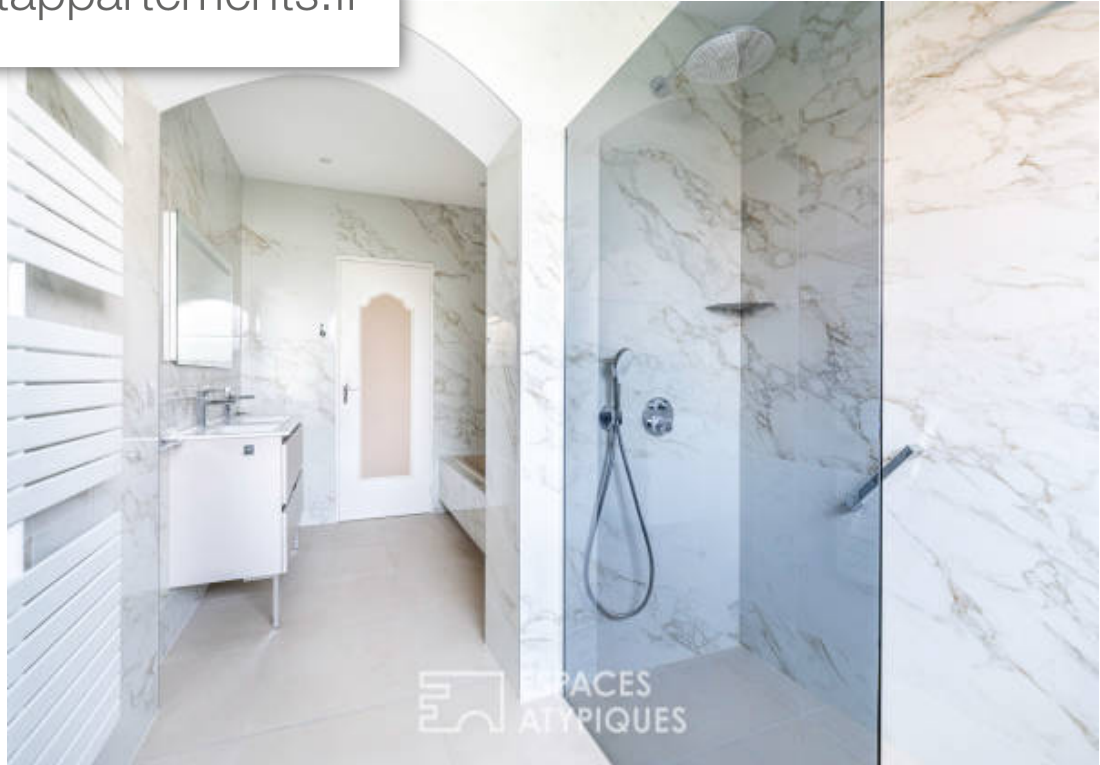


ESPACES
ATYPIQUES

www.maisonsetappartements.fr



ESPACES
ATYPIQUES



ESPACES
ATYPIQUES