



Pièces	5 Pièces
Superficie	169 m²
Référence	4335EL-2
Prix	530 000 €

Villefranche-sur-Saône

Maison à vendre (69400)

Idéalement situé en plein coeur de villefranche-sur-saône, à quelques pas de la place du promenoir et de la gare, ce loft spacieux de 169 m2 habitable offre un cadre de VI exceptionnel. La vaste pièce de VI de 70 m2, dotée d'une cuisine ouverte, constitue le coeur chaleureux de cet espace. À l'étage, l'espace nuit est constitué de quatre chambres bien agencées et deux salles de bains pour un confort optimal. Côté extérieur, un jardin de 100 m2 agrémenté d'une piscine exposée à l'ouest vous invite à la détente et aux moments conviviaux en plein air. L'ensemble est complété par un double garage équipé de portails motorisés. Les prestations haut de gamme, l'emplacement central et les généreux volumes font de cette propriété un bien d'exception qui constitue une combinaison parfaite de confort moderne et d'une localisation privilégiée. Classe energie : C / classe climat : C. Montant moyen estimé des dépenses annuelles d'énergie pour un usage standard, établi à partir des prix de l'énergie de l'année 2021 : entre 1270 et 1770 € clément giraud (ei) agent commercial - numéro rsac : 828 928 101 - villefranche.

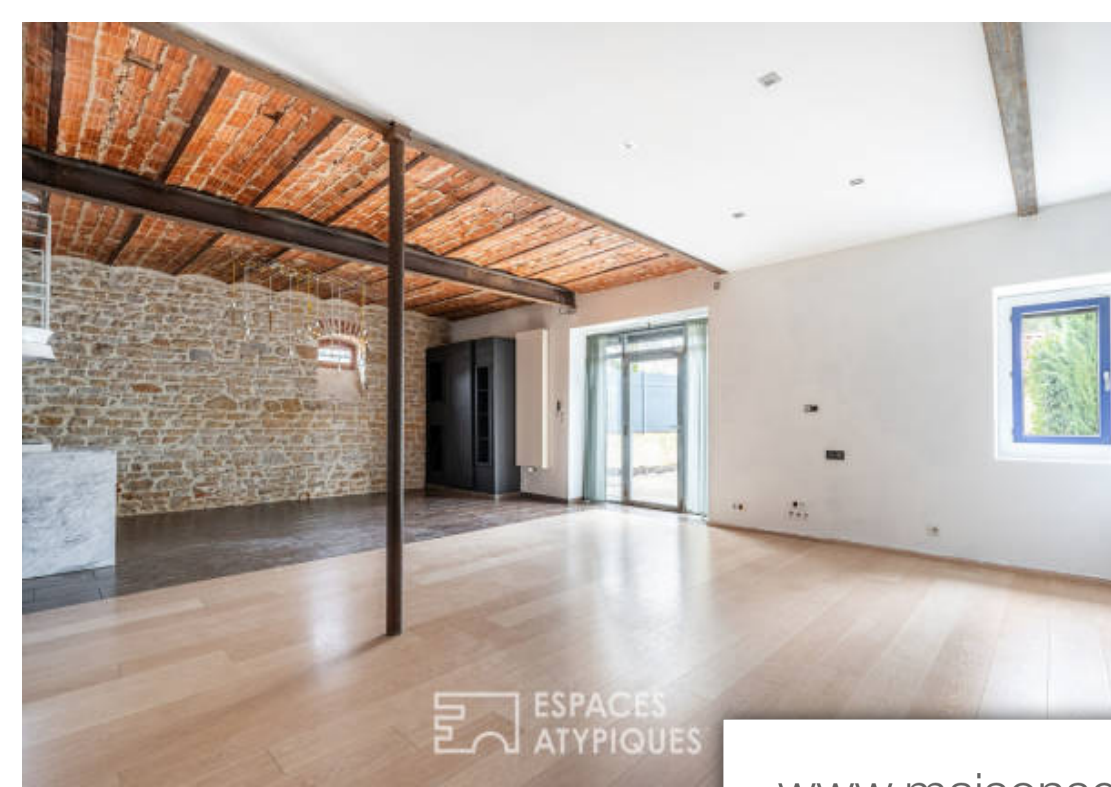
ESPACES ATYPIQUES VILLEFRANCHE SUR SAONE

1021 Rue Nationale - 69400 VILLEFRANCHE-SUR-SAÔNE

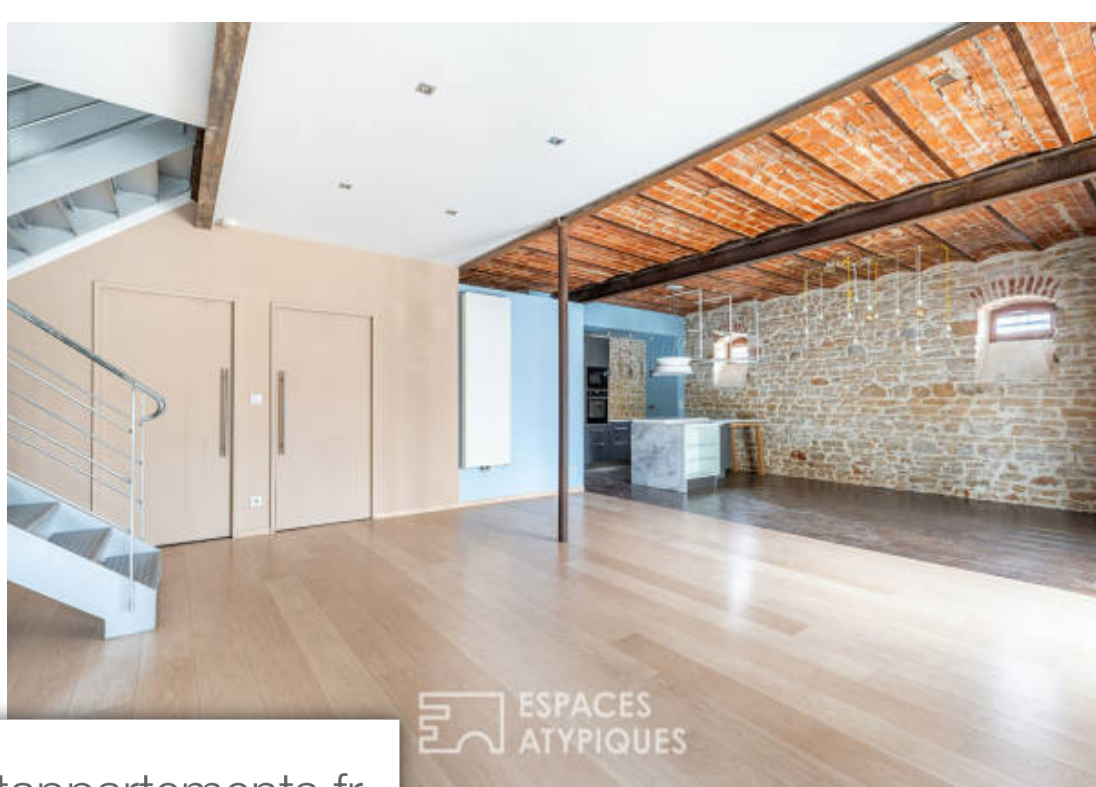
[Contacter l'agence](#)

[Voir tous les biens de cette agence](#)



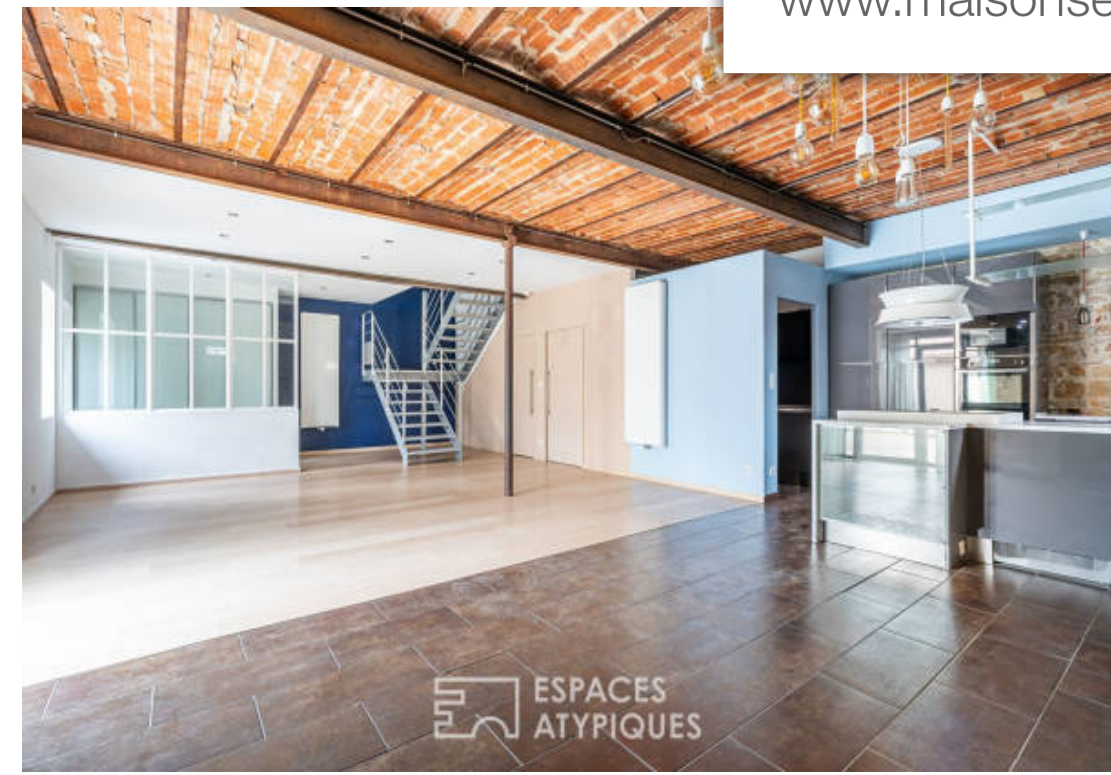


ESPACES
ATYPIQUES

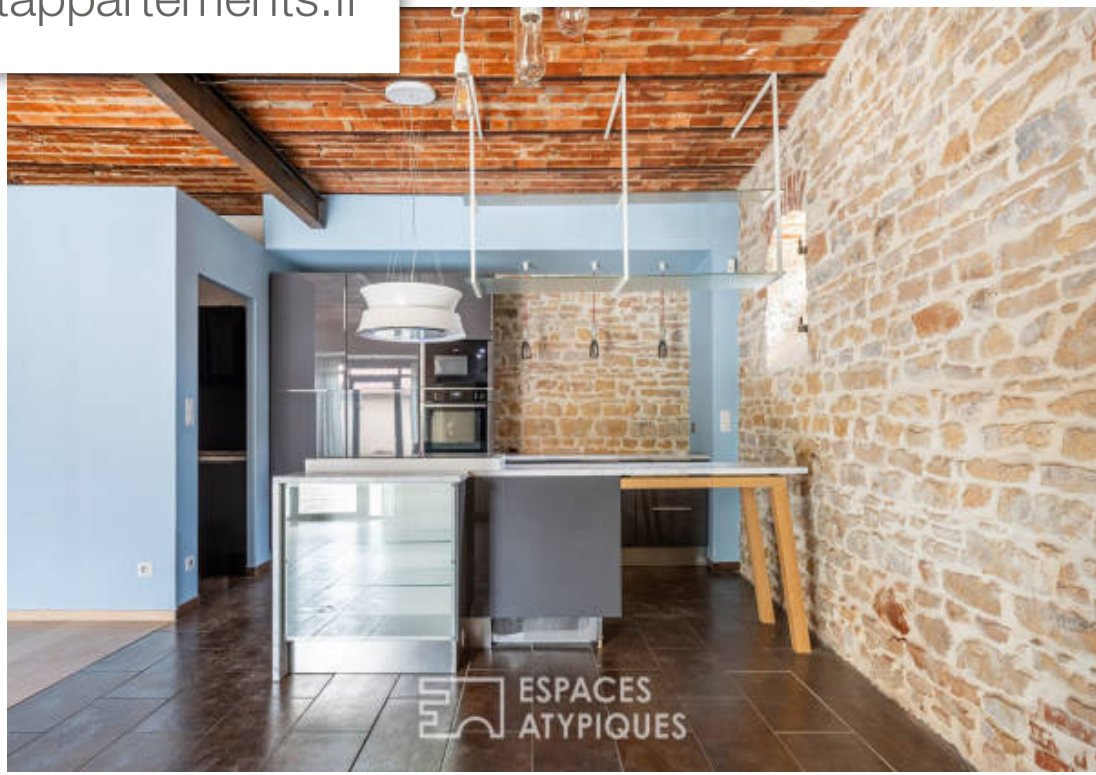


ESPACES
ATYPIQUES

www.maisonsetappartements.fr



ESPACES
ATYPIQUES



ESPACES
ATYPIQUES