



Pièces	8 Pièces
Superficie	208 m²
Référence	67565LL
Prix	480 000 €

Villefranche-sur-Saône

Maison à vendre (69400)

Réf 67565II : a seulement 10km de villefranche-sur-saône et de toutes ses commodités, venez découvrir cette charmante bâtisse en pierres dorées en plein cœur d'un hameau. Ce bien, sur 3 niveaux dispose d'une surface habitable de plus de 200m² et d'un très beau potentiel. Vous trouvez au rez-de-chaussée un garage de 18m² ainsi que 2 belles caves voutées. La partie habitable se trouve à l'étage et l'accès se fait par une véranda spacieuse avec une vue imprenable sur la chaîne des alpes. Ce niveau comprend une belle cuisine et son espace salle à manger, un séjour, un salon, un bureau et une salle de douche. A l'étage supérieur, le coin nuit profite de 4 belles chambres dont une avec terrasse et une deuxième salle de douche. Un grenier d'environ 30m² est aménageable selon vos envies. Vous pourrez profiter d'un extérieur paysagé, clos et intimiste avec sa cuisine d'été et sa terrasse plein ouest. Carport et stationnement complète ce bien. A découvrir sans tarder ! Agent commercial indépendant swixim sur votre secteur : +33625815490 honoraires à la charge du vendeur - montant estimé des dépenses annuelles d'énergie pour un usage standard : 2090€ ~ 2860€ - les informations sur les ...

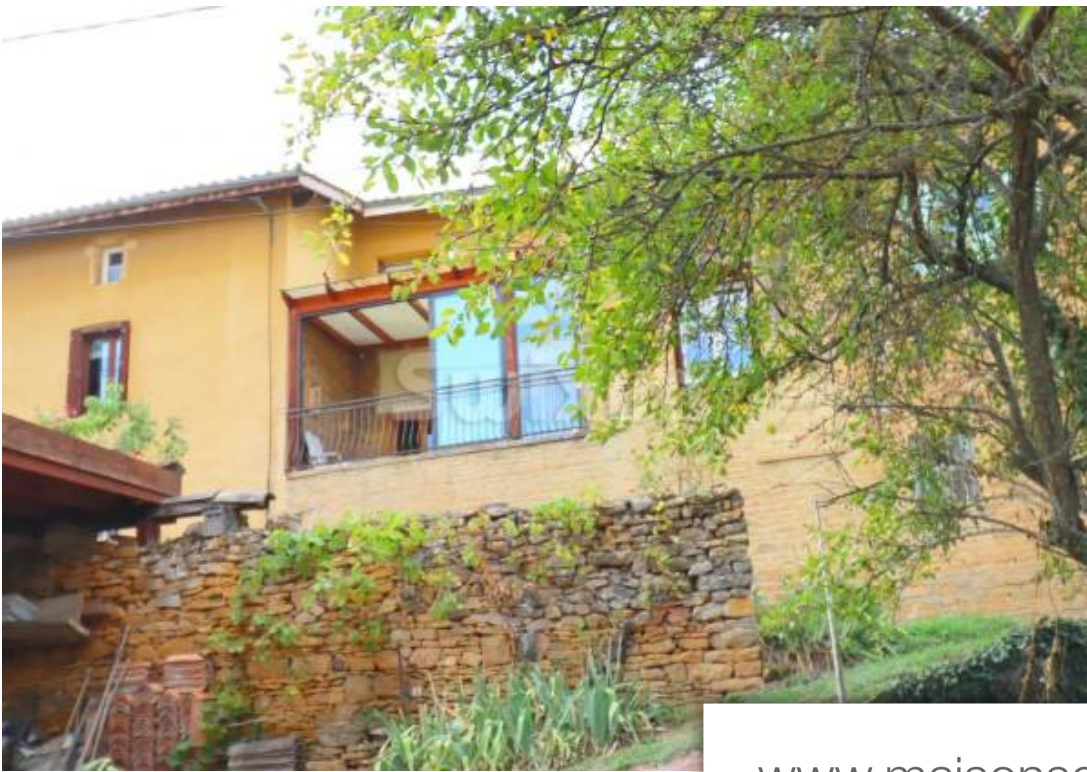
RÉSEAU SWIXIM

4 bis rue de la poste - 74000 ANNECY

[Contacter l'agence](#)

[Voir tous les biens de cette agence](#)





www.maisonsetappartements.fr

