



Pièces	9 Pièces
Superficie	233 m²
Référence	84425858
Prix	1 190 000 €

Viroflay

Maison à vendre (78220)

Belle et lumineuse maison contemporaine de 2016 (norme rt 2012, dpe classe b) proche de la pointe de chaville dans le quartier de la rive-droite de viroflay, édifée sur une parcelle de 300 m² environ. Cette maison de 2 étages d'une surface au sol de 233 m² dont 147 m² habitables + 18 m² de salle de jeux, comprend : au rez-de-chaussée, une entrée, un grand séjour de 50 m², avec une partie salon (cheminée avec insert) et une partie salle à manger, donnant de plain-pied sur la terrasse extérieure orientée sud et ouest, une cuisine semi-ouverte meublée, une chambre avec sa salle de douche privative, des toilettes d'invités. Au 1er étage, l'on trouve un palier qui dessert trois chambres, une salle de bains et des toilettes séparées, le palier peut accueillir un piano droit ou un espace de lecture. Au 2ème étage légèrement mansardé, le palier dessert deux chambres dont une grande, des toilettes. Au sous-sol : une buanderie, un atelier, une pièce de jeux (de 18 m²) avec une fenêtre de type "cour anglaise", un grand garage. A l'extérieur : un portail motorisé, une cour avec un espace repas ombragé, sur l'arrière un jardin sans vis-à-vis gênants, une terrasse ensoleillée. La maison est en ...

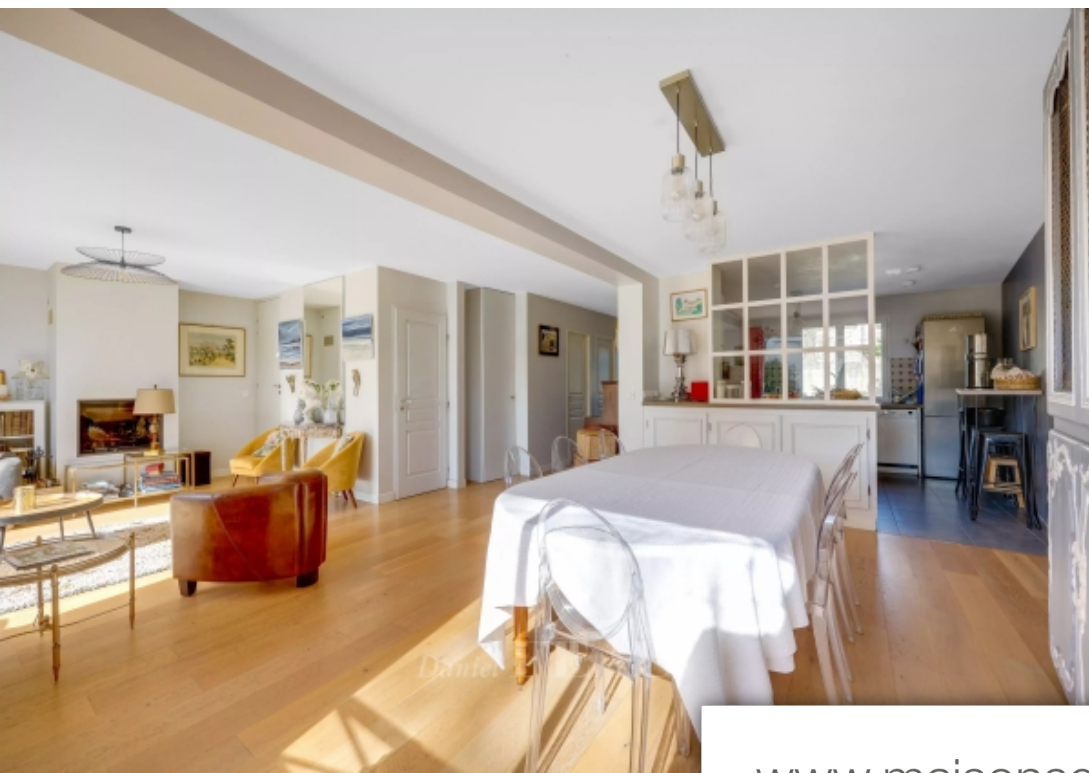
DANIEL FEAU VERSAILLES

12 Rue Hoche - 78000 VERSAILLES

[Contacter l'agence](#)

[Voir tous les biens de cette agence](#)





www.maisonsetappartements.fr

