



Pièces	<b>4 Pièces</b>
Superficie	<b>66 m<sup>2</sup></b>
Référence	<b>BPLY0281474976963854</b>
Prix	<b>475 000 €</b>

Dardilly

Appartement à vendre (69570)

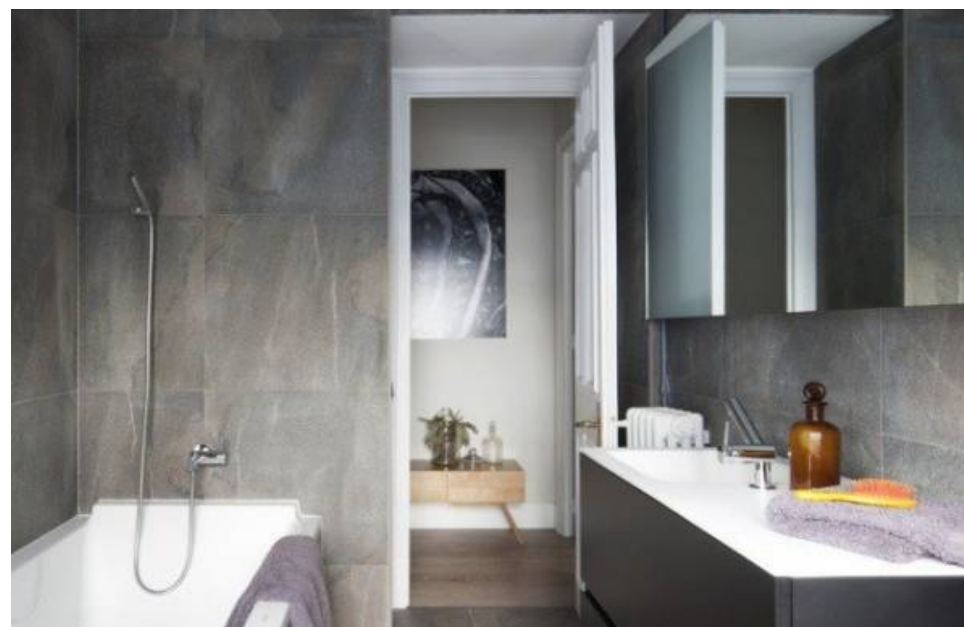
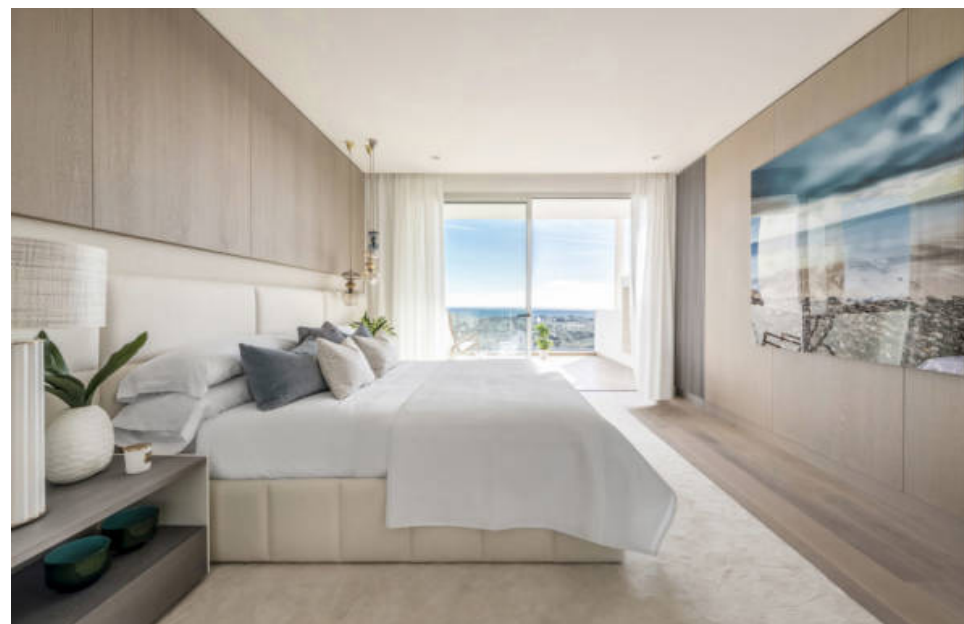
Votre conseillère leslie hamel au 06 12 85 13 17 au pied des monts d'or, dardilly est une commune très prisé de l'ouest lyonnais. Bénéficiant d'une situation géographique et d'un cadre privilégiés celle-ci préserve son esprit village tout en étant situé à 5mn des autoroutes a6, a89 et du périphérique nord, ceux-ci vous permettant de rejoindre les villes les plus proches dont lyon à 20mn en voiture ou 25mn en train via la gare dardilly/jubin. Arrêt de bus à proximité grâce au réseau des transports en commun tcl. Séjour/cuisine de 33m<sup>2</sup> ouvrant sur 2 terrasses d'un total de 40m<sup>2</sup>. 3 grandes chambres de 12.83 M<sup>2</sup>, 12.76 m<sup>2</sup> et 10.68 M<sup>2</sup>, salle de bain 5m<sup>2</sup> avec wc séparé. Remise des clefs t4 2025. Idéal primo accédant ou investisseur situé dans un environnement verdoyant cette résidence intimiste de 25 logements vous offrira tous les services et toutes les commodités à proximité immédiate (commerces, écoles, restaurants...). - carrelage dans les pièces de vie 45x45 - parquet dans les chambres - chauffage individuel gaz - salle de bain aménagé avec sèche-serviette - terrasse ou jardin privatif - volets roulants électriques - 2 parkings en s/sol 20000€ en sus obligatoire et bénéficiez aussi ...

## BONAPARTE PROMOTION LYON

59 Bd Vivier Merle - 69003 LYON 3EME

[Contacter l'agence](#)

[Voir tous les biens de cette agence](#)





[www.maisonsetappartements.fr](http://www.maisonsetappartements.fr)