



Pièces	2 Pièces
Superficie	44 m²
Référence	1191
Prix	245 000 €

Mandelieu-la-Napoule

Appartement à vendre (06210)

Mandelieu - quartier minelle Découvrez ce charmant appartement de 44m², situé dans un cadre idyllique pour une vie sereine et pratique. Profitez d'une piscine pour vos moments de Détente et d'un bel espace habitable sans nécessité de travaux. Ce bien comprend une belle pièce de vie avec cuisine, une chambre spacieuse de 12m², une salle de bain et un bel espace extérieur. Il bénéficie d'une cave pour un rangement optimal et d'une place de stationnement extérieur. Situé à seulement 200 Mètres de l'arrêt de bus bon puits, desservi par les lignes 23,19,n20,r2, ligne r4, et à proximité de la gare de mandelieu-la napoule, vos Déplacements seront facilités. À quelques pas, retrouvez toutes les commodités nécessaires : géant casino, écoles primaires, ainsi que de nombreux restaurants, boulangeries, et parcs, dont le charmant square de minelle. Cet appartement représente une opportunité à saisir pour une vie au Cœur de la Côte d'azur. Montant estimé des Dépenses annuelles d'énergie pour un usage standard : entre 492.0 € et 666.0 € pour 2024.

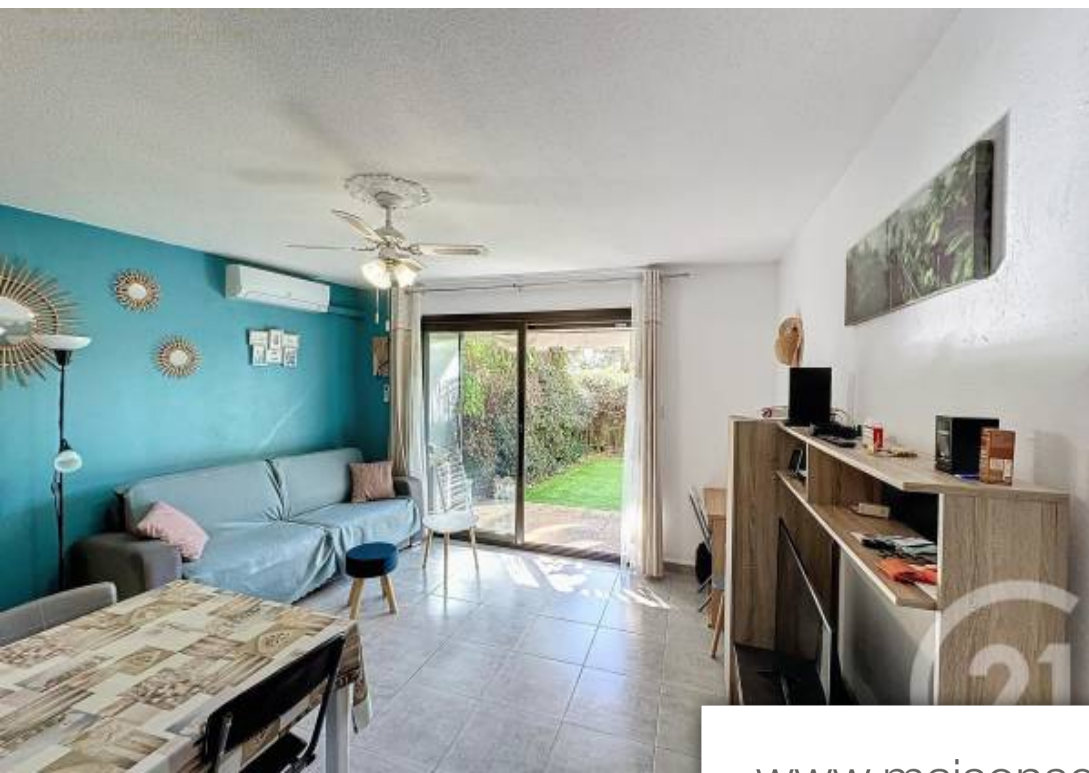
CENTURY 21 MARINA & CONFIANCE IMMO

Le Concorde - La Placette - 06210 MANDELIEU-LA-NAPOULE

[Contacter l'agence](#)

[Voir tous les biens de cette agence](#)





www.maisonsetappartements.fr

