



Pièces	<b>2 Pièces</b>
Superficie	<b>49 m<sup>2</sup></b>
Référence	<b>1215</b>
Prix	<b>162 750 €</b>

# Mandelieu-la-Napoule

## Appartement à vendre (06210)

Découvrez au Cœur de mandelieu la napoule, une opportunité unique pour un investissement locatif. Cet appartement de 2 pièces, d'une surface de 48 M<sup>2</sup>, offre un potentiel incroyable. Il dispose d'une cuisine ouverte sur le séjour et la terrasse, une salle de bains, un wc indépendant et une chambre. Une cave et un place de parking viennent compléter ce bien. Idéalement situé, l'appartement se trouve à proximité immédiate de commerces et des écoles. La vie quotidienne est ainsi facilité par leurs présences. Vendu loué, saisissez l'occasion d'investir dans un environnement privilégié à mandelieu la napoule. Montant estimé des Dépenses annuelles d'énergie pour un usage standard : 652.0 € pour 2010. Bien proposé par lilia tajouri ei, agent commercial (rsac 894528702)



## CENTURY 21 MARINA & CONFIANCE IMMO

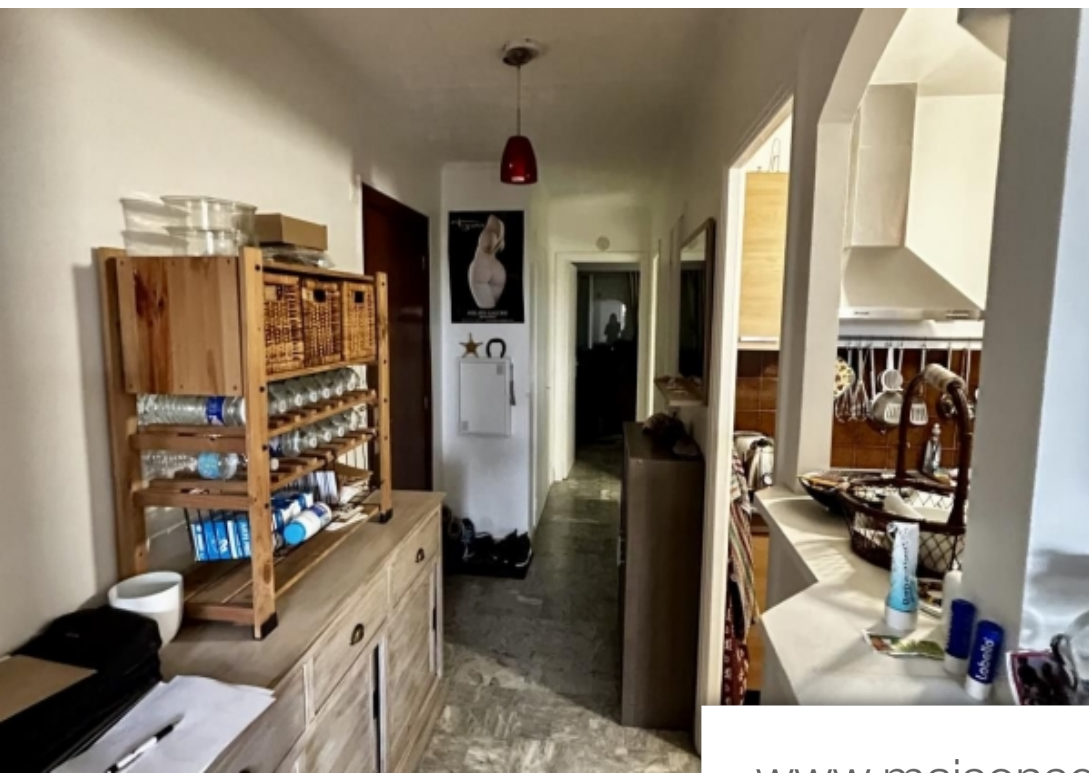
Le Concorde - La Placette - 06210 MANDELIEU-LA-NAPOULE

[Contacter l'agence](#)

[Voir tous les biens de cette agence](#)







[www.maisonsetappartements.fr](http://www.maisonsetappartements.fr)

