



Pièces	5 Pièces
Superficie	95 m²
Référence	84202074
Prix	1 300 000 €

Paris 5Eme

Appartement à vendre (75005)

Situé face au musée national du Moyen Âge et à deux pas du métro Cluny la Sorbonne. Dans un bel immeuble en pierre de taille, au 1er étage avec ascenseur, un appartement de 94,03 m² loi Carrez à rénover se compose, d'une entrée desservant un salon avec cheminée d'époque, d'une cuisine séparée, de trois chambres et d'une salle de bains. Le calme, le cachet de l'ancien et le plan en étoile sont les principaux atouts de ce bien à la situation recherchée et sectorisée collège Henri IV. Cave.

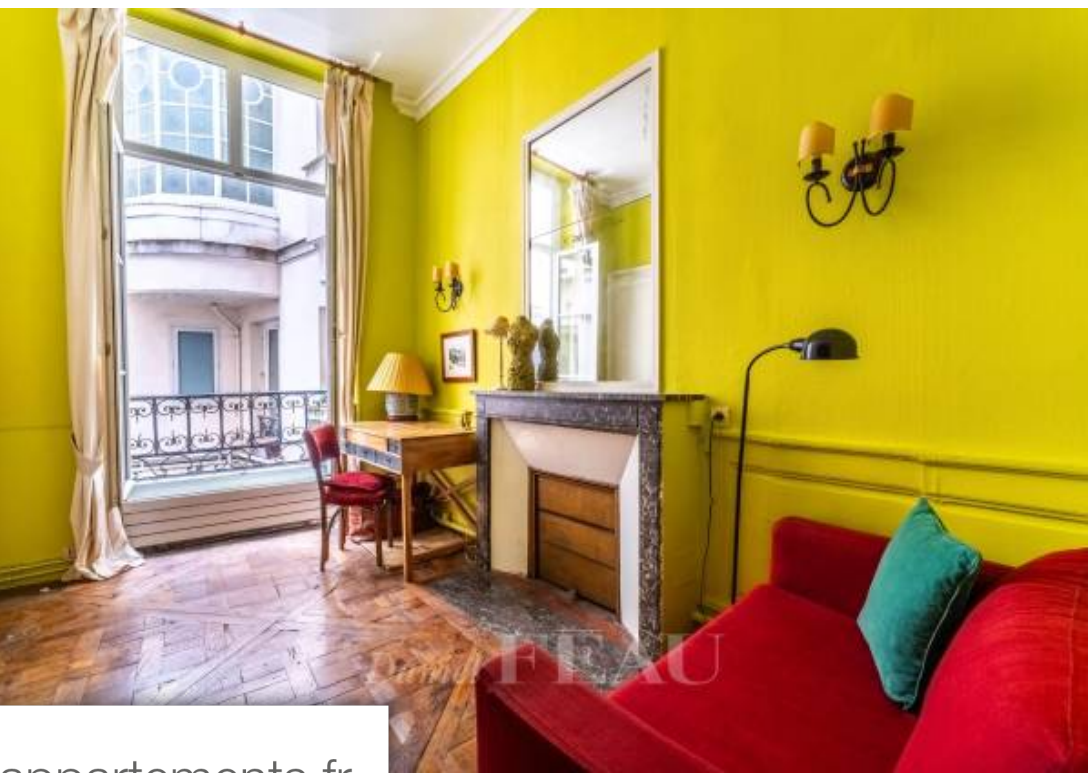
DANIEL FEAU 5E

111 RUE MONGE - 75005 PARIS 5EME

[Contacter l'agence](#)

[Voir tous les biens de cette agence](#)





www.maisonsetappartements.fr

