



Pièces	8 Pièces
Superficie	239 m²
Référence	10995
Prix	970 000 €

Montpellier

Maison à vendre (34000)

Au calme, dans un quartier résidentiel recherché, à quelques minutes des commerces et du tramway, vous apprécierez cette bâtisse confortable et lumineuse parfaitement réalisée par un architecte sur 1 600 m² de jardin avec piscine. La très grande pièce de vie de près de 100 m² offre une belle hauteur sous plafond qui apporte aisance et confort. Les espaces au rez de chaussé sont bien agencés, notamment avec le salon de lecture et la suite parentale doté d'une salle de bains et d'un dressing. A l'étage, au-dessus d'un vaste hall d'entrée, sont distribuées 4 chambres lumineuses avec une salle de bains et une salle d'eau. Un sous-sol, une cave et un garage fermé complètent les prestations de cette très belle maison. Une opportunité de vie dans ce quartier résidentiel de montpellier à proximité de tout ! Sigolène rousseau - agent commercial n° 823 974 464 CCI herault deflandre résidences et propriétés



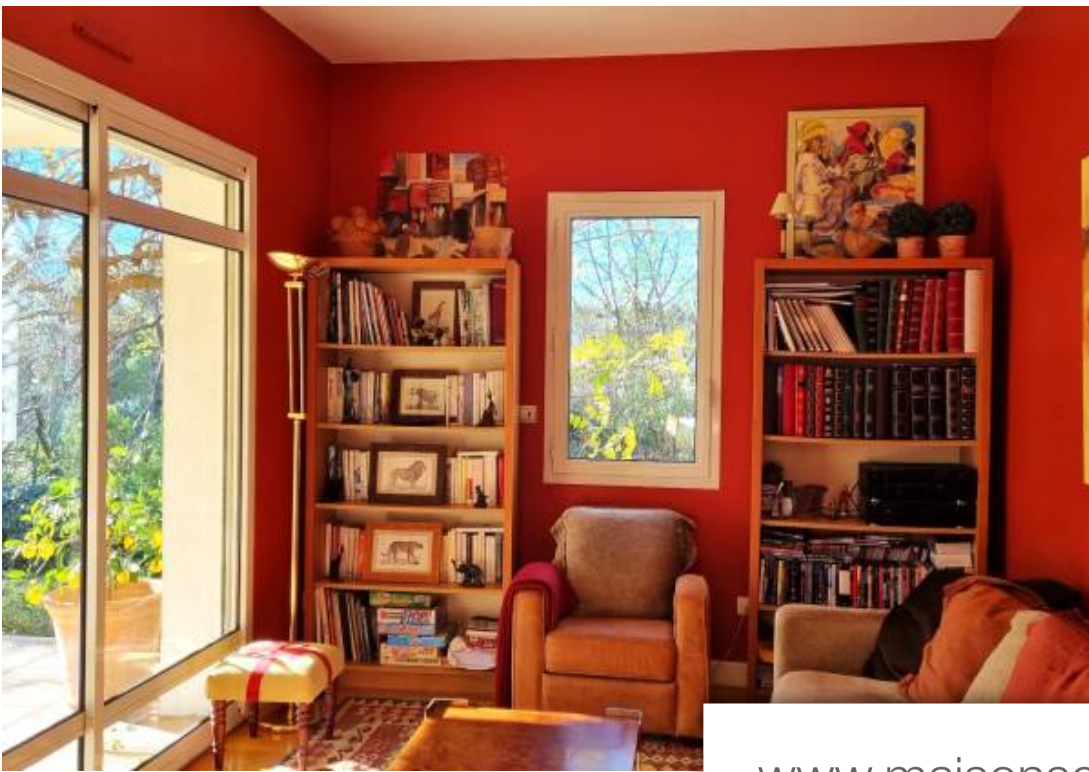
DEFLANDRE RÉSIDENCES & PROPRIÉTÉS

1 rue d'albisson - 34000 MONTPELLIER

[Contacter l'agence](#)

[Voir tous les biens de cette agence](#)





www.maisonsetappartements.fr

